

Scheda Tecnica ZENITH

DETTAGLI COSTRUTTIVI

- Legnami di ottima scelta perfettamente stagionati al 12% (±3) di umidità, selezionati e classificati a norma EN942.
- Telaio maestro ed anta profilati a triplice battuta, della sezione finita anta di 92x69mm (+-1), telaio maestro di 92x70mm (+-1)
- Sistema di areazione della battuta vetro perimetrale con scarico all'esterno, che garantisce una lunga durata del legno e del vetrocamera.
- Spigoli ed angoli arrotondati al minimo per consentire la continuità dello spessore della vernice.
- Piani esposti alle intemperie inclinati di 15° per limitare i ristagni d'acqua e di sporcizia.
- Gocciolatoio in alluminio anodizzato fissato all'esterno senza cave nel legno e terminali in plastica con funzione estetica disponibile anche in versione con rivestimento legno senza terminali.
- Tenuta all'acqua superiore grazie ad una combinazione di elementi costruttivi quali: linea dell'acqua completamente all'esterno, grande capacità della camera di raccolta acqua ed espulsione veloce dalla medesima per la forma caratteristica.
- Terza guarnizione su tre lati del telaio maestro, posizionata nella battuta più esterna per minimizzare l'entrata della pioggia battente.
- Sede per ferramenta a scostamento di 13 mm. Chiusura a nastro con regolazione della pressione. Ferramenta di alta qualità MACO.
- Doppie guarnizioni con efficiente chiusura del vuoto montate perimetrali una sull'anta con funzione fono-assorbente, l'altra sul telaio maestro con funzione di tenuta all'aria.
- Giunzione angolare collegata con spine D8 e incollaggio a norma UNI EN 204-205 classe D4 e collegamenti antitorsione.
- Sede vetrocamera con battuta vetro da 16mm e spessore alloggiabile di 44 o 50 mm.
- Sede silicone per la sigillatura.
- Sede per il taglio termico del davanzale e per accoppiamento di telai.

Technical Sheet ZENITH

STRUCTURAL DETAILS

- Premium quality wood, perfectly seasoned to 12% (±3) moisture, selected and graded in accordance with EN942 standards.
- Main frame and wing profiled with triple rabbet, 92x69 mm (±1) leaf finished cross section, 92x70mm (±1) main frame.
- Weep system for venting the glazing edge rabbet which guarantees long-term durability for the wood and the thermal glazing.
- Edges and corners rounded to the bare minimum, to make sure paint finishes are smooth and uninterrupted.
- Surfaces exposed to weather are inclined 15° to prevent water and dirt from stagnating.
- Anodized aluminum drip fastened to the outside without slots in the wood and with ventilation plus plastic terminals for a fine appearance. Also available in a woodclad version.
- Superior water tightness thanks to a combination of construction elements such as: water line completely outside, large capacity of water collection chamber and fast exposition from the same due to its characteristic shape
- Third seal on three sides of the main frame positioned in the outer rabbet for limiting the entry of rain.
- Hardware rabbet with a offset of 13 mm. Tape closure with pressure regulation. MACO high quality hardware.
- Double gaskets with efficient vacuum sealing, perimeter-mounted: one on the leaf with a sound-absorbing function, the other on the main frame with an air-sealing function.
- Corner joint connected with D8 dowels and glued in accordance with UNI EN 204-205 class D4 and anti-torsion connections.
- Double glazing frame with 16 mm glass rebate and accommodating thickness of 44 or 50 mm.
- Silicone seat for sealing.
- Seat for thermal break in sill and for bonding the frames together.

DANESE

SERRAMENTI

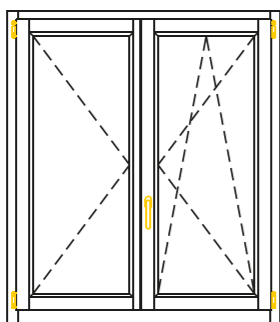
EX EK092



PRESTAZIONI SPECIFICHE

PERFORMANCE SPECIFICATIONS

EN14351-1:10
System ZENITH
tipo: Z68FN2DK

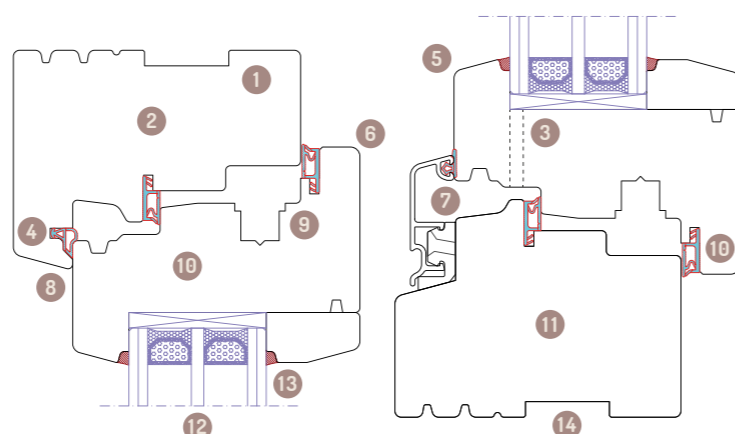


Finestra di legno per esterni ad uso commerciale e residenziale
Wooden windows for outdoor commercial and residential use

| | | | |
|---|-----|---|-----|
| Permeabilità all'aria Air permeability | 4* | Tenuta all'acqua Watertightness | 9A* |
| Capacità portante dei dispositivi sicurezza Load-bearing capacity of safety device | ✓ | Trasmittanza termica con vetrata Ug=0.5 Thermal Transmittance with warm-edge glazing | 0,9 |
| Resistenza al carico del vento Resistance to wind load | C5* | Abbattimento acustico fino a Acoustic performance until | 44* |
| Resistenza all'effrazione Burglar resistance | -* | Sostanze dannose Dangerous materials | X* |

* in fase di certificazione
* in the certification phase

Provino da 2m² estensione dei risultati secondo norma.
Specimen to 2m² extension of the results according to EN standards.



ATTESTATI E CERTIFICAZIONI

CERTIFICATES



Le immagini, i disegni, le descrizioni, i colori/tinte (fatte salve le caratteristiche essenziali CE) riportate sulla presente, sono sempre indicative. Danese si riserva la facoltà di apportare in qualsiasi momento, modifiche o variazioni per migliorare le prestazioni dei prodotti, ottimizzare i costi o il ciclo produttivo, senza alcun obbligo di avviso.

DANESE

SERRAMENTI

Viale del Commercio, 10
37050 | Belfiore (VR)
045 61 49 019 | danese.vr.it

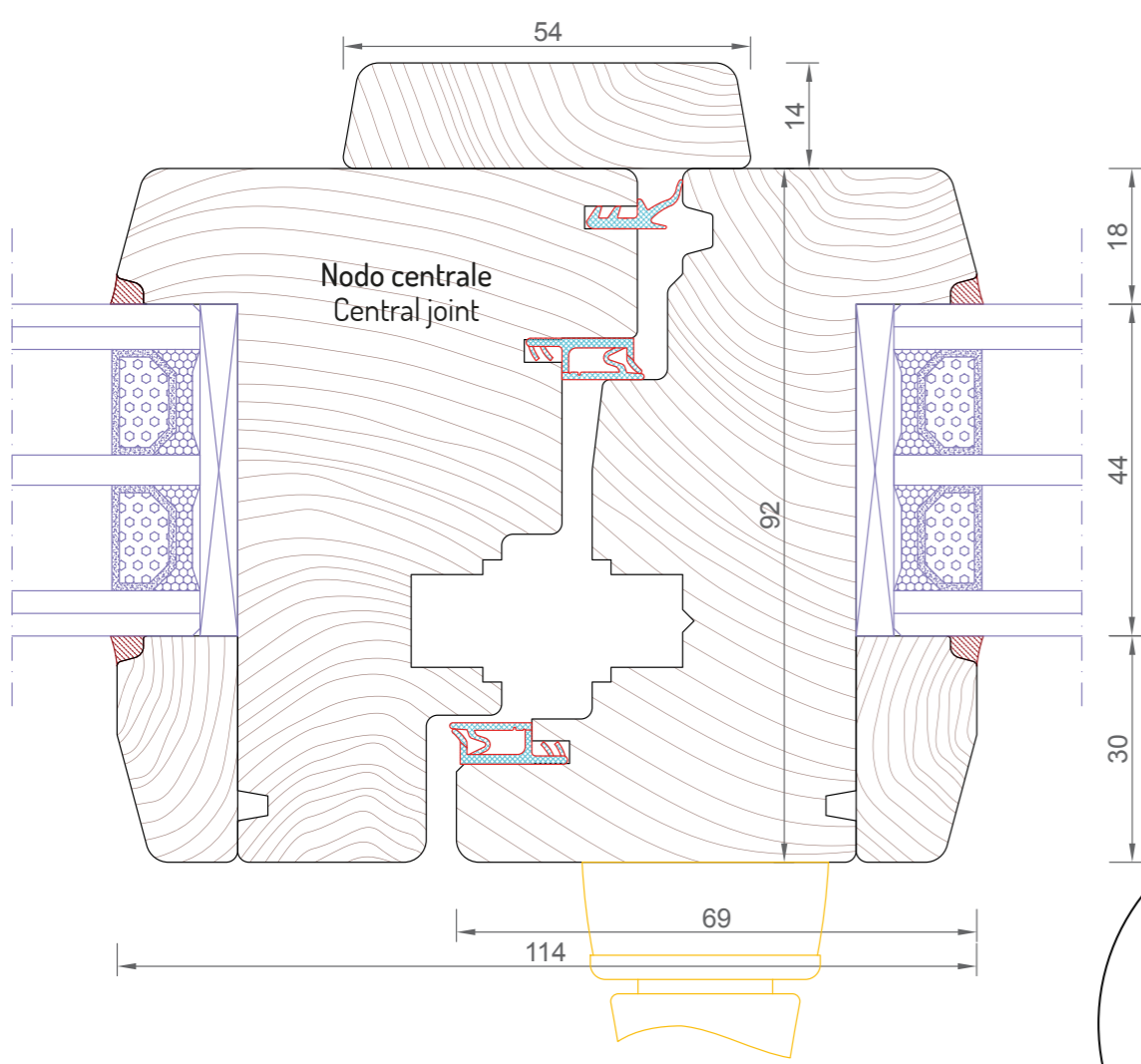
Rev.02
31/03/26

Chiedi i nostri prodotti
certificati FSC®



SERRAMENTO IN LEGNO 92
WOODEN WINDOWS 92

ZENITH



ZENITH

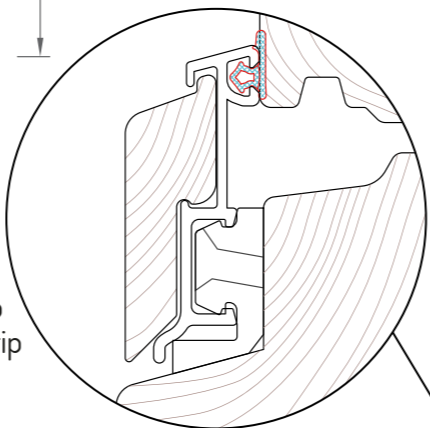
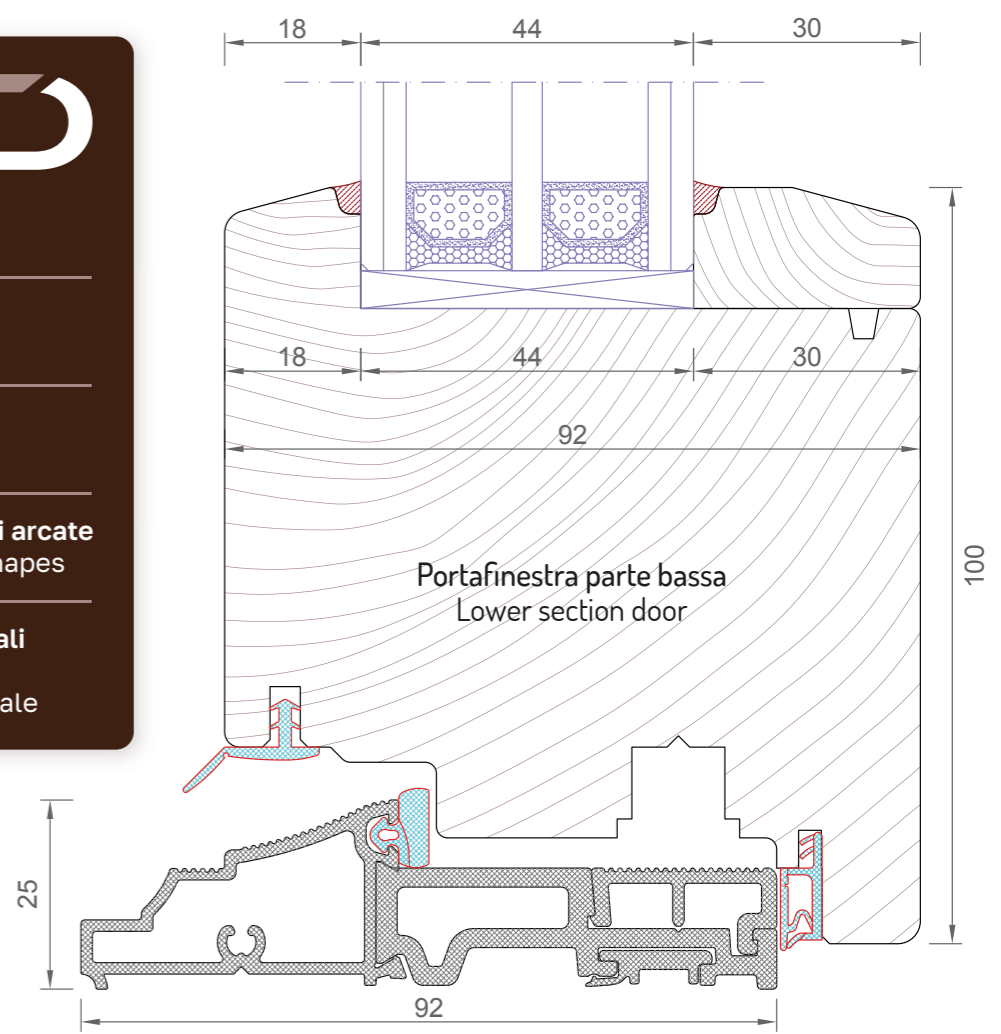
Sezione legno 92x70 mm
92x70 mm wood cross section

3 guarnizioni
3 seals

Vetrocamera 44 o 50 mm
44 o 50 mm double glazing

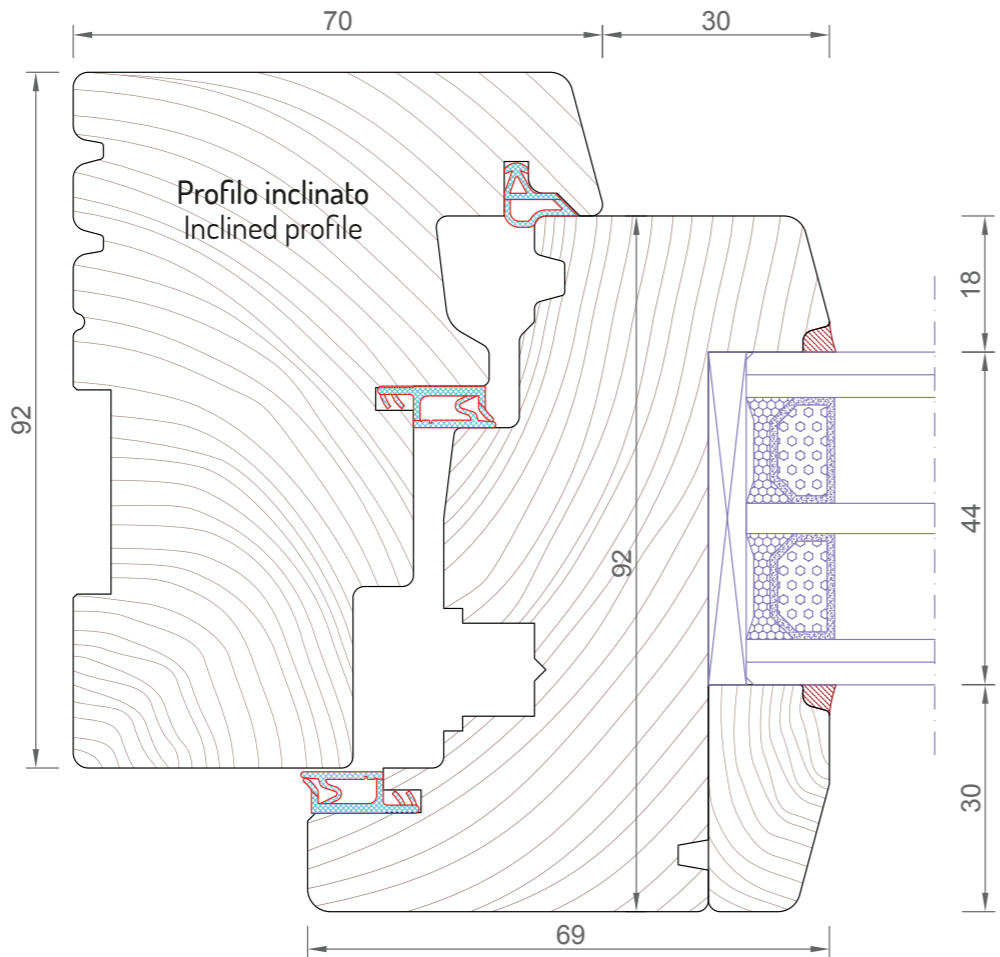
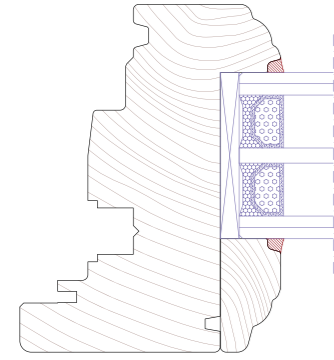
Forme squadrate o trapezoidali arcate
Squared or arched trapezoid shapes

Dettagli costruttivi fondamentali
in scala 1:1
Main structural details in 1:1 scale

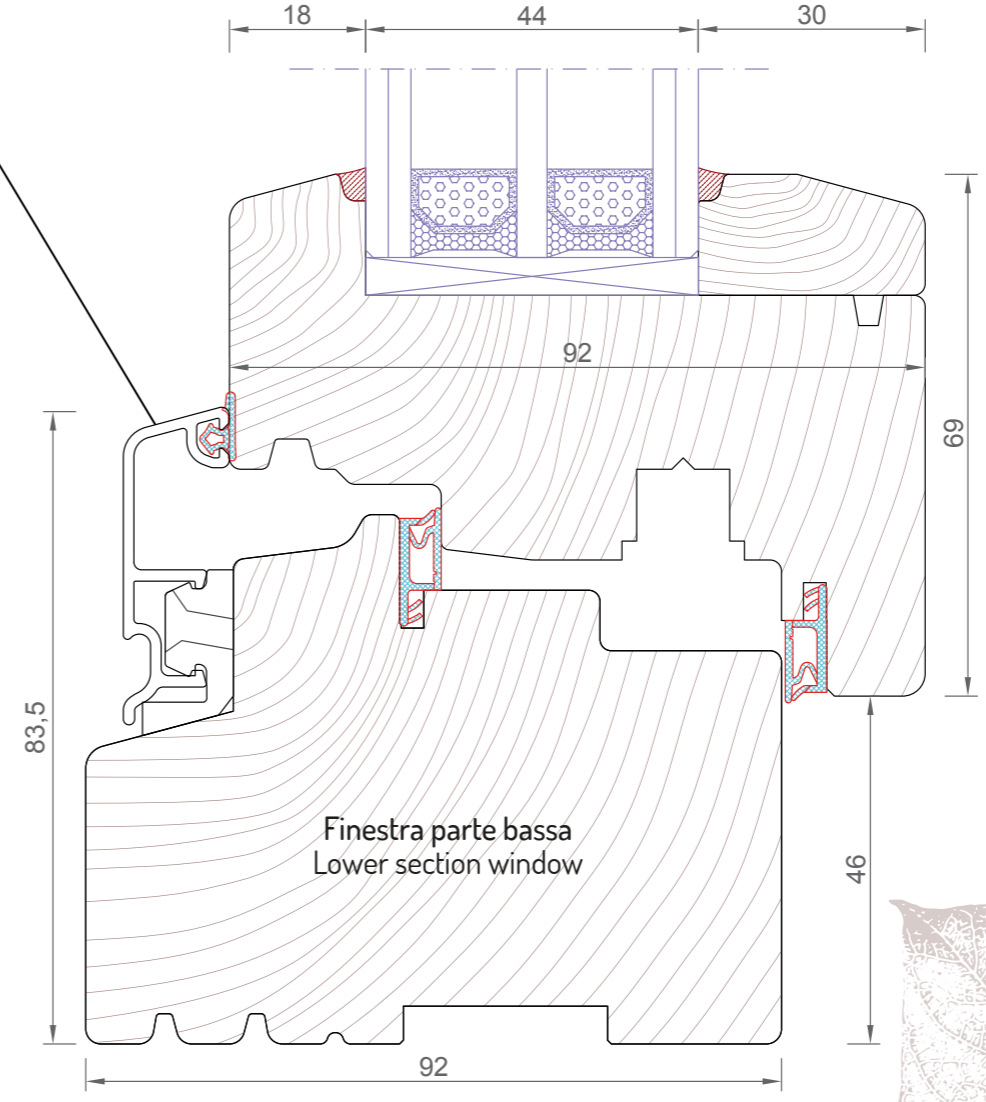
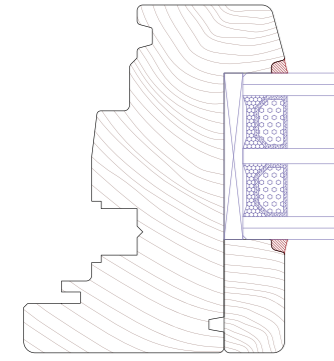


Profilo barocco*
Baroque profile*

Variante gocciolatoio rivestito legno
Wood clad drip



Profilo quadro*
Square profile*



| Specie Legnosa Wood specie | Lamellare Laminated |
|-------------------------------|------------------------|
| Pino Silvestre Scots Pine | ✓ |
| Abete Silver Fir | ✓ |
| Red Grandis | ✓ |
| Larice European Larch | ✓ |
| Meranti Red Meranti | ✓ |
| Rovere Oak | ✓ |

*SCALA 1:2 / SCALE 1:2