

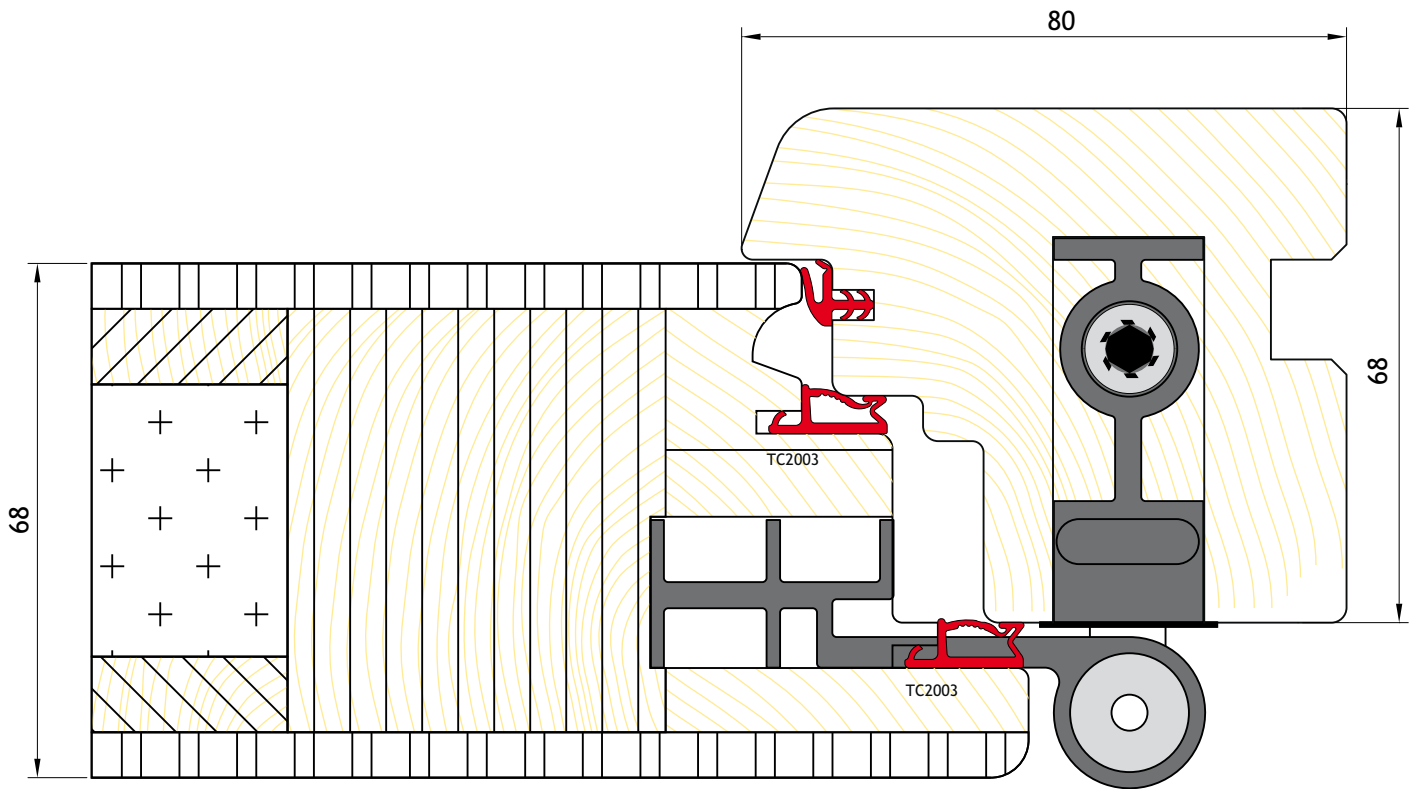
Portoncini d'ingresso Entry doors

COLLEZIONE TREND.68 - TREND.68 COLLECTION

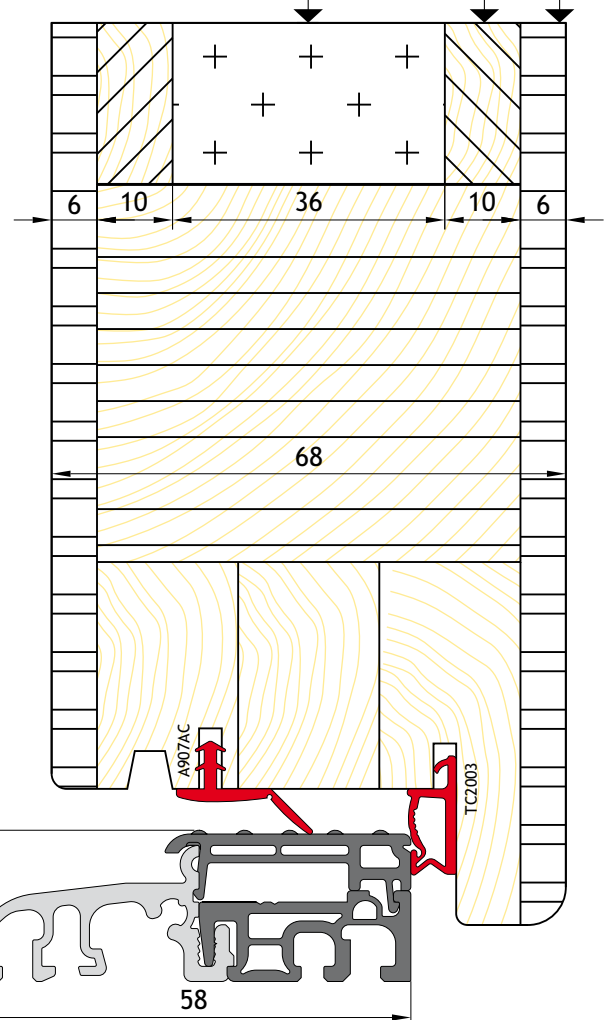


DANESE

CE
EN 14351-1



COMPENSATO MARINO DI OKUMÈ
MULTISTRATO DI PIOPPO
SUGHERO



Collezione TREND.68

Sezione legno 68X80 mm
68X80 mm wood cross section

Tre guarnizioni
Three seals

Vetrocamera 28 mm
28 mm double glazing

Forme squadrate e arcate
Squared and arched shapes

Dettagli costruttivi fondamentali in scala 1:1
Main structural details in 1:1 scale

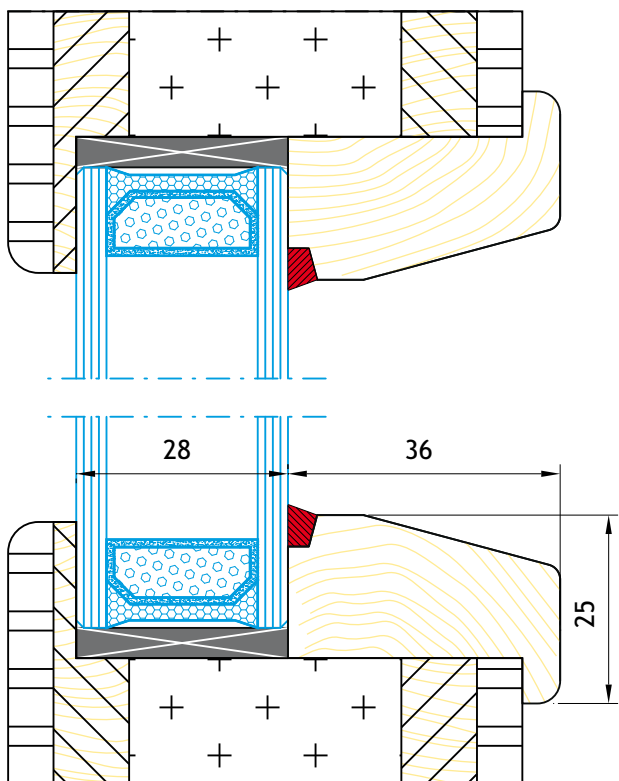
Per realizzazioni a progetto sentire l'ufficio tecnico.
For achievements in the project feel the technical department

Specie Legnosa Wood specie	massiccio Solid	lamellare Laminated
Abete - Silver Fir		✓
Larice - European Larch		✓
Rovere - Oak		✓

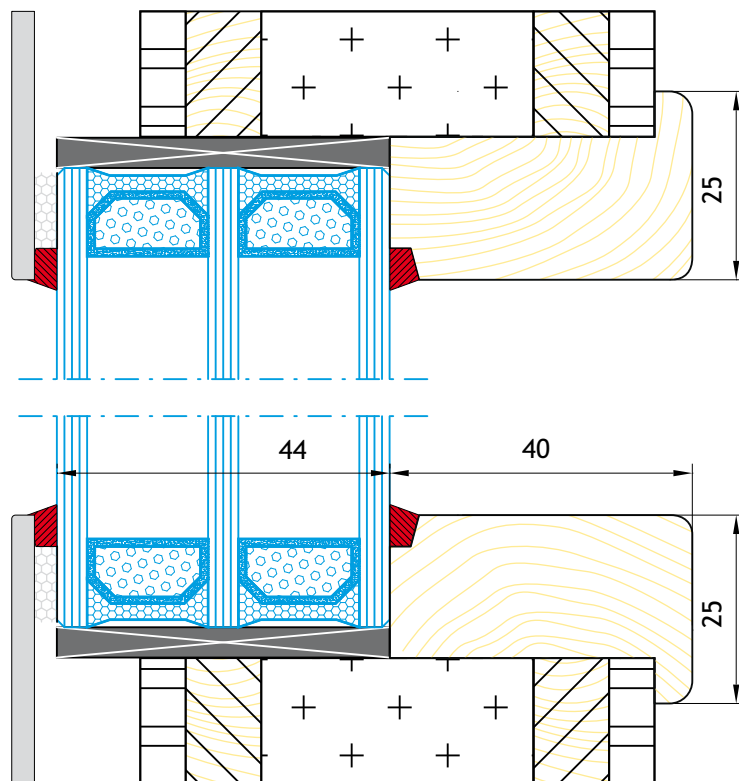
DANESE

FORATURE ED INCISIONI NEL PANNELLO

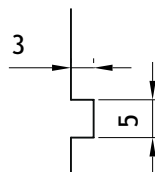
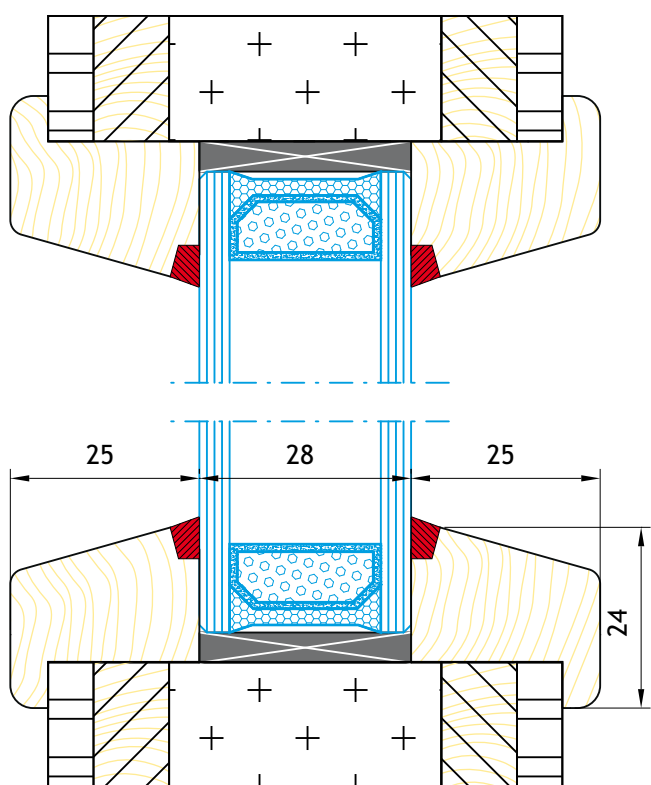
Foro con
battuta vetro
TREND.68
standard



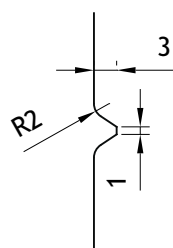
Foro passante
con battuta vetro
TREND.68 LA
standard



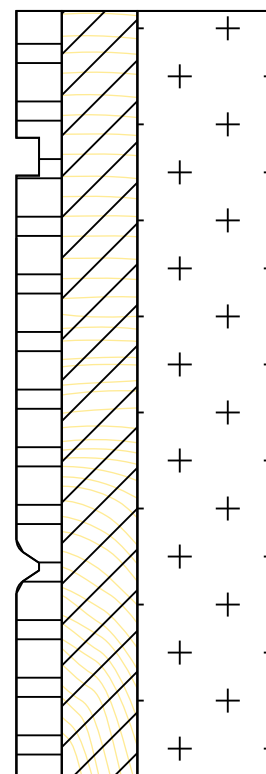
Foro passante con
fermavetro riportato
TREND.68

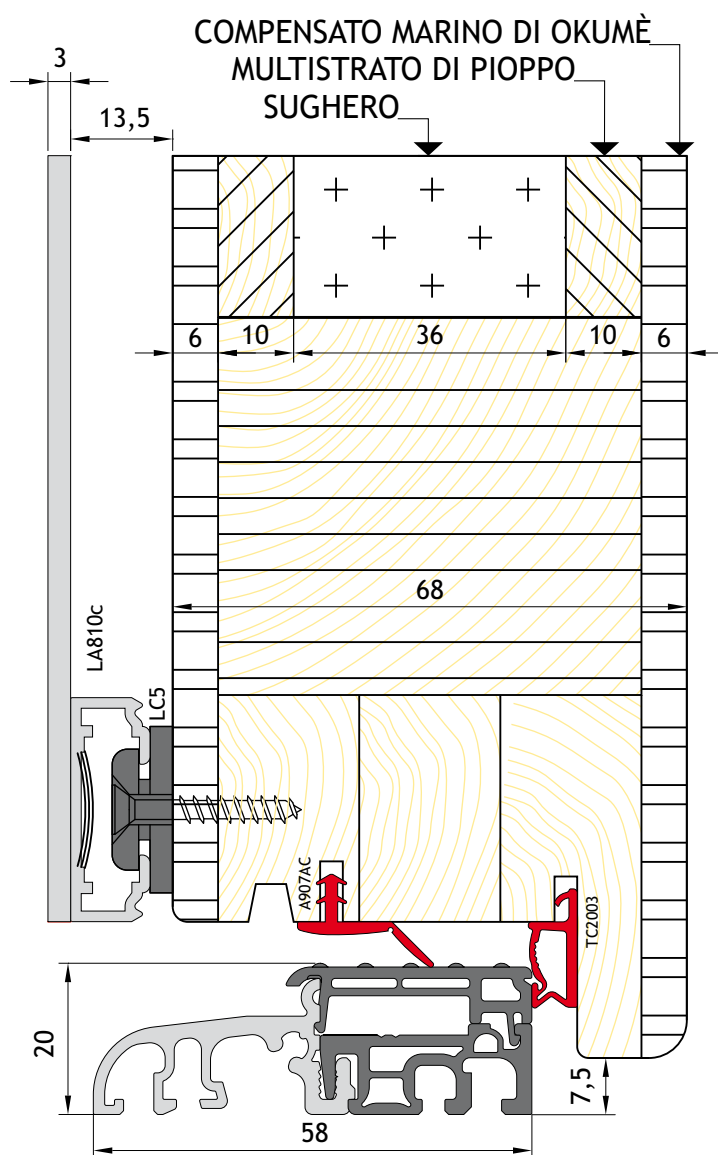
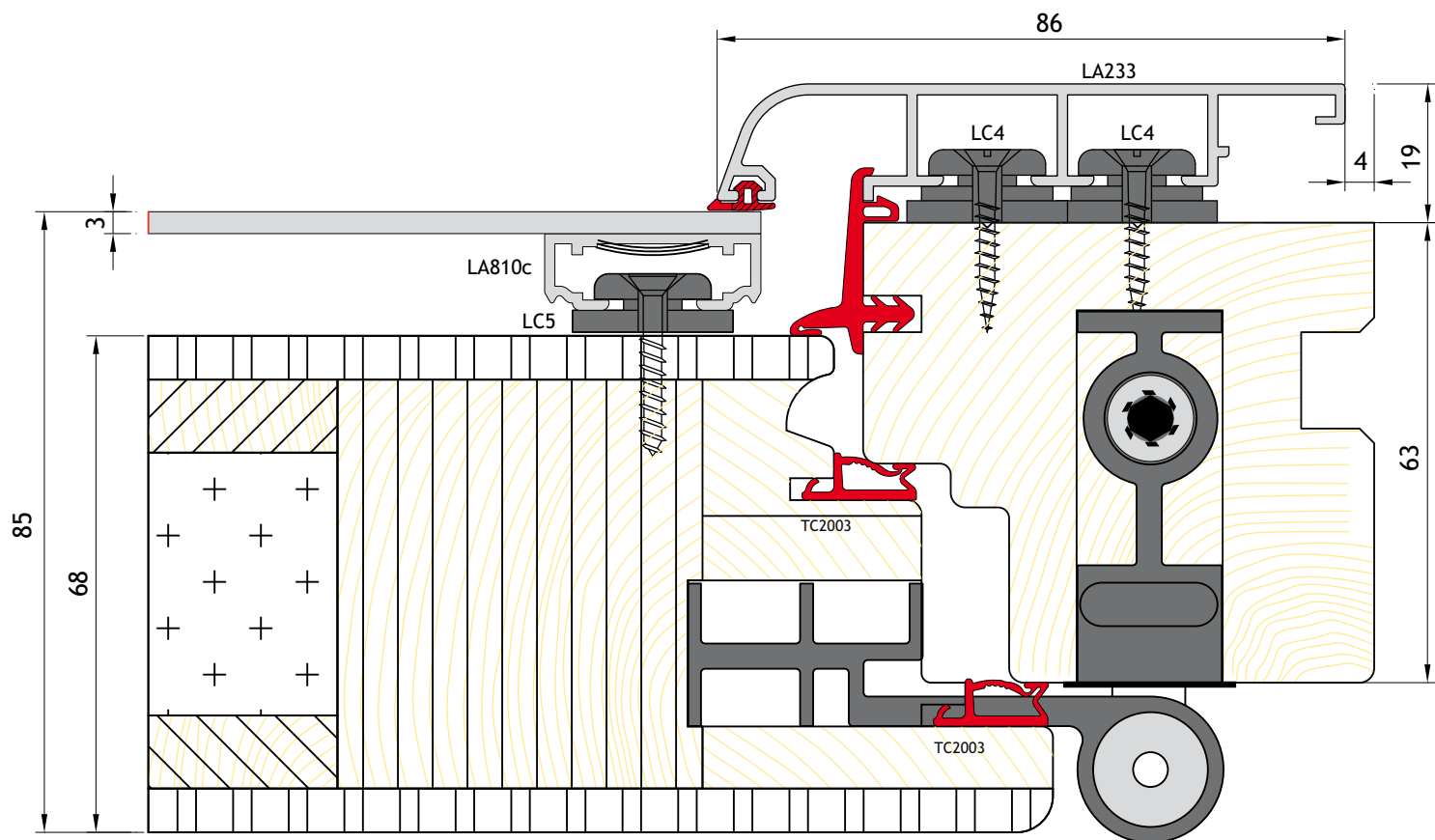


incisione ad U



incisione ad V





Collezione TREND.68LA

Sezione legno 63X70 mm. Sezione globale 82X90 mm
68X80 mm wood cross section. 82X90 mm cross section

Tre guarnizioni
Three seals

Vetrocamera 44 mm
44 mm triple glazing

Forme squadrate e arcate
Squared and arched shapes

Dettagli costruttivi fondamentali in scala 1:1
Main structural details in 1:1 scale

Per realizzazioni a progetto sentire l'ufficio tecnico.
For achievements in the project feel the technical department

Specie Legnosa Wood specie	massiccio Solid	lamellare Laminated
Abete - Silver Fir		✓
Larice - European Larch		✓
Rovere - Oak		✓

DANESE

Collezione Trend

I MODELLI
MODELS



Trend1A501



Trend1A502



Trend1A503*



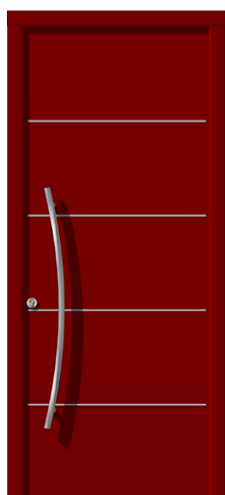
Trend1A504*



Trend1A505



Trend1A506*



Trend1A507*



Trend1A508*



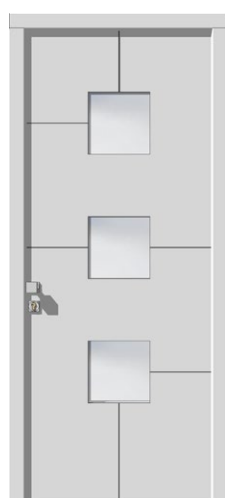
Trend1A509*



Trend1A510*



Trend1A511



Trend1A513



Trend1A514*



Trend1A515



Trend1A516



DANESE

CE
EN 14351-1

SCHEDA TECNICA PORTONCINI TREND.68

TREND.68 ENTRY DOORS TECHNICAL SHEET

I DETTAGLI COSTRUTTIVI
STRUCTURAL DETAILS

LE PRESTAZIONI
PERFORMANCE SPECIFICATIONS

1. Legnami di ottima scelta perfettamente stagionati al 12% ± 3 di umidità, selezionati e classificati a norma EN942..
Premium quality wood, perfectly seasoned to 12±3% moisture, selected and graded in accordance with EN942 standards.

2. Telaio maestro ed anta profilati a triplice battuta, della sezione finita di 68x80mm (±1). - *Main frame and wing profiled with triple rabbet, 68x80 mm(±1) finished cross section.*

3. Anta realizzata con un unico pannello con all'interno un strato di sughero naturale compresso che garantisce un ottimo isolamento termico e un consistente abbattimento acustico ed al tempo stesso leggerezza del prodotto finito. *Sash of Entry door realized with a single panel with a layer of compressed natural cork inside that ensures excellent thermal insulation and acoustic reduction and at the same time light weight of the door.*

4. Rivestimento esterno in compensato marino di Okoumé a strati incrociati incollati in classe 3, con ottima durabilità e resistenza meccanica negli ambienti a elevato tasso di umidità e quindi ideale per usi esterni. - *External coating made of Okoumé marine plywood with cross-layers glued in class 3, with excellent durability and mechanical strength in environments with high humidity and therefore ideal for outdoor use.*

5. Due guarnizioni con funzione di tenuta all'acqua e all'aria sui tre lati. - *Two seals with sealing function to water and air on the three sides.*

6. Guarnizione acustica perimetrale continua. - *Acoustic seal mounted continuously around the sash perimeter.*

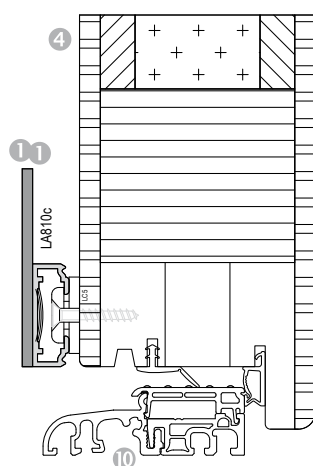
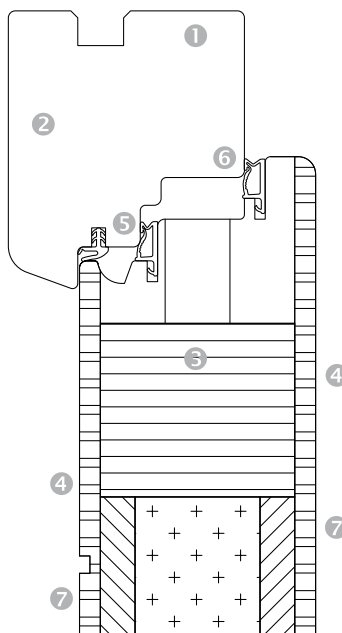
7. A richiesta, concordando la fattibilità con l'ufficio tecnico, fresature superficiali sul pannello, inserti in acciaio e/o profili in alluminio. - *On request, checking technical feasibility, surface millings on the panel, steel and / or aluminum profiles.*


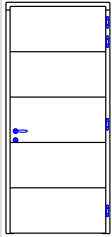
8. Cerniere pesanti modello SFS EASY 3D, regolabili nelle tre direzioni. - *Heavy hinges model SFS EASY 3D, adjustable in three directions.*

9. Serratura automatica, che al chiudersi dell'anta, manda automaticamente in posizione e blocca tutti i punti di chiusura (tre scrocci, due ganci e la mandata). Il portoncino è vincolato in 5 punti per una maggiore sicurezza all'effrazione. *Automatic lock. When door is closed, the lock sends automatically into position and lock all locking points (three latches, two hooks). The door is bound in 5 points for greater security.*

10. Soglia a pavimento realizzata con taglio termico con altezza pari a 20 mm, che rispetta la normativa delle barriere architettoniche. - *Threshold realized with thermal break with a total height of 20 mm, according to the law of architectural barriers.*

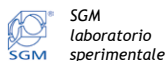
11. A richiesta rivestimento in alluminio verniciato nei vari colori RAL. - *Optional aluminum cladding painted in different RAL colors.*



 EN14351-1: 10 Anno 0000	
Nome e indirizzo del produttore	
system TREND tipo: T68TN1 Portoncino di legno per esterni ad uso commerciale e residenziale <i>Wooden windows for outdoor commercial and residential use</i>	
	
Permeabilità all'aria <i>Air permeability</i>	2
Tenuta all'acqua <i>Watertightness</i>	1A
Resistenza al carico del vento <i>Resistance to wind load</i>	C2
Trasmittanza termica $U_p=0,9$ <i>Thermal Transmittance</i>	1,1
Capacità portante dei dispositivi sicurezza - Load-bearing capacity of safety device	Superata / Passed
Abbattimento acustico fino a <i>Acoustic performance until</i>	33 dB
Resistenza all'effrazione (ferramenta) <i>Burglar resistance (hardware)</i>	RC2
Sostanze Dannose <i>Dangerous materials</i>	Assenti / Absent
<small>Provino da 2m² estensione dei risultati secondo norma. Specimen to 2m² extension of the results according to EN standards.</small>	

Le immagini, i disegni, le descrizioni, i colori/tinte (fatte salve le caratteristiche essenziali CE) riportate sulla presente, sono sempre indicative. Danese si riserva la facoltà di apportare in qualsiasi momento, modifiche o variazioni per migliorare le prestazioni dei prodotti, ottimizzare i costi o il ciclo produttivo, senza alcun obbligo di avviso.

Attestati e Certificazioni



DANESE S.p.a.
Via del Commercio 10 - 37050 Belfiore VR
tel 045 6149019 fax 045 6148100
danese@danese.vr.it www.danese.vr.it

DANESE